



# 建てようネット<sup>[徳島]</sup>

www.tateyou.net by awawa.inc

徳島で  
決定 **118** 件  
完成 **75** 棟

あなたの夢をかなえる建築家

## 1 建築家・富田真二さん

思い描いた自分スタイルの家を実現するには、  
経験豊かな建築家が心強い味方になります。  
[建てようネット]は、タウン誌の取材を通して培った  
優秀な建築家と信頼できる工務店の情報を提供し、  
あなたのしあわせな家づくりを応援します。





あなたの夢をかなえる建築家  
**建築家・富田眞二さんの仕事**

徳島市  
**シルバーパティオの家**

30坪の敷地に二世帯が住む！  
 中庭が実現した豊かな暮らし



面談の時の建築家の「いい家になりますよ」という言葉から家づくりがスタート。30坪の敷地に二世帯の住まい（しかも自動車を3台！）という難条件でしたが、ベテランの建築家・富田眞二さんには既に「二世帯の良好な家族関係」とその

家族が幸せ暮す様子がいメージできていたに違いありません。

インナーガレージと2階リビングという構成は、富田さんお得意のパターン。二世帯共有のLDKと浴室がある2階に「シルバーパティオ」と名づけた中庭を配することで住まいの快適性がぐっと高まりました。「2階リビングの場合、子供があそべる外空間を近くにとるようにしています」と富田さん。建ぺい率の制限をうけないグレーチングという特殊な素材でつくられた中庭は、適度に視界をさえぎりつつ、風と光を1階・2階に届けます。子供用のプールを置いて水遊びできるような排水口のとり方も工夫しました。ご家族も「ここは2〜3度涼しいような気がします」とすっかり気に入っていただけようです。

もちろん物理的な面積にはどうしても制限がありますが、不思議と狭さを感じさせない空間が実現しました。「リビングの広さがちょうど良かったな」とご主人。杉厚板の床でひとつづきとなったリビング・ダイニングのびやかさ。小さな子どもたちもすくすくと育っていくことでしょう。



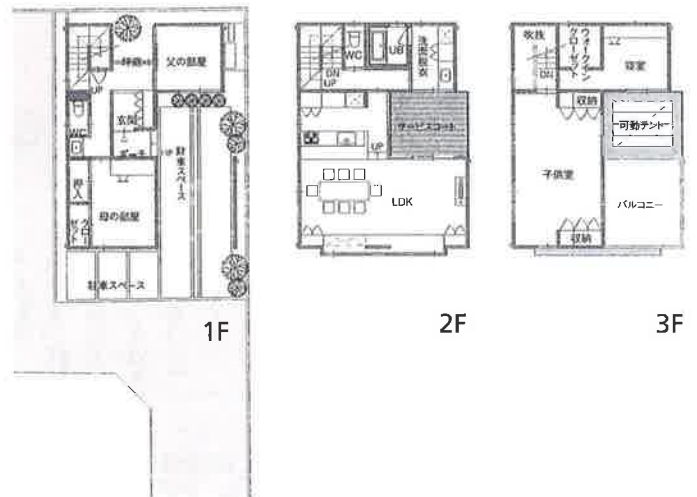
- 1 シルバーパティオに面した2階リビング。視線があうように、ダイニングとリビングの床をキッチンより高くした。
- 2 1階玄関前で建て主ご一家。シルバーパティオの下は雨に濡れるので、玄関は少し奥まった場所に。
- 3 この家のカナメともいえるシルバーパティオ。可動テントで全体を覆うこともできる。
- 4 自動車を3台止められるようインナーガレージに。
- 5 3階子ども室は将来区切って使えるように設計。今は親子で川の字になって寝ているとか。
- 6 玄関を入ってすぐの坪庭。右が和室、左が親世帯の寝室と階段。光と風がよく通るように配慮されている。

**建築データ**

構造 木造・SE構法  
 家族構成 父(61歳)・母(57歳)・夫(44歳)・妻(28歳)・子(3歳・1歳)  
 敷地面積 100.0㎡(約30.3坪)  
 延床面積 142.7㎡(約43.2坪)  
     1階 41.5㎡(約12.6坪)  
     2階 57.0㎡(約17.2坪)  
     3階 44.2㎡(約13.4坪)

**スケジュール**

設計期間 2009年7月～12月  
 工事期間 2010年1月～7月  
 設計監理 富田建築設計室  
 施工 新井建設



**ソニーRoomリンクは『コール徳島店』にお任せ!**



**ブルーレイで録画した番組を  
2つの部屋で見られる**

「ソニーRoomリンク」対応のブルーレイディスクレコーダーと[ブラビア]を家庭内ネットワークで接続するだけで、ブルーレイディスクレコーダーに記録されている番組を、別々の部屋で別々の番組を同時に楽しむことができます。



**CALL SONY ショップ  
コール徳島店**

徳島市沖浜2丁目30 Tel.088-655-1210  
 営業時間/10:00～20:00 定休日/火曜  
<http://www.call-t.co.jp/>  
 店長ブログ好評連載中 <http://www.call-t.co.jp/blog/mt/>

