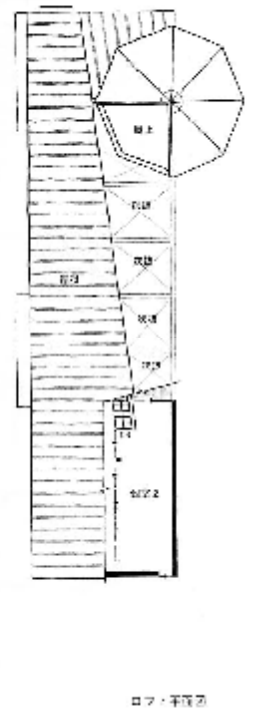
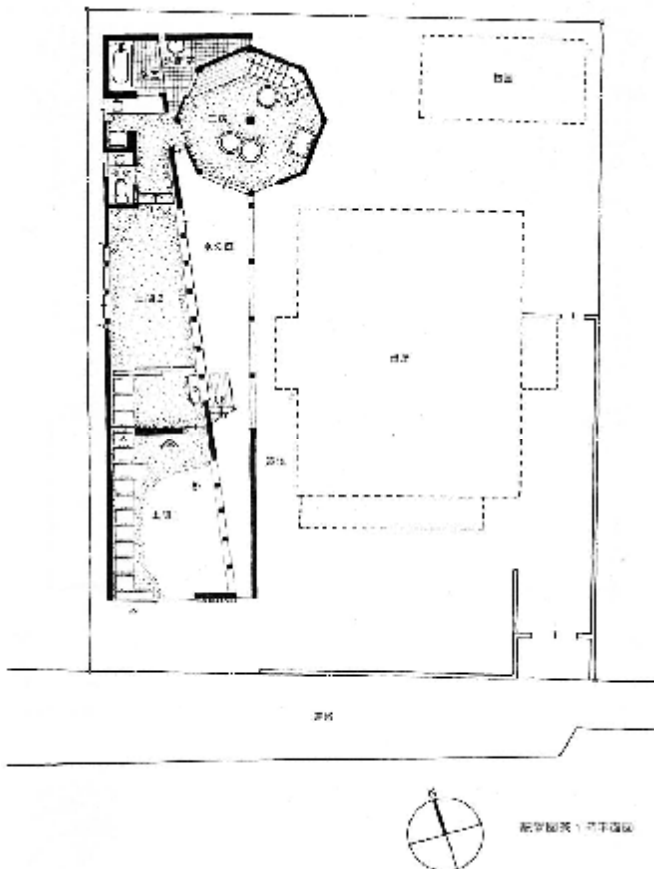


この建物は藍染作家の作業場兼住まいです。  
 母屋の西側に残された狭いスペースに挿し込んだウナギの寝床型プランで、隣接する母屋との緩衝帯として建物内に「水の庭」を取り込んでいます。その庭の最も奥にあたる少し広がった所に8角形の筒を置き藍工房としました。筒空間がつくる縦への広がりに対し、斜めに走る壁がつくり出す横への広がり。その取り合いの隙間から射し込む光や覗き見る景色など、創作活動に大切な五感を刺激することを旨とした住まいです。



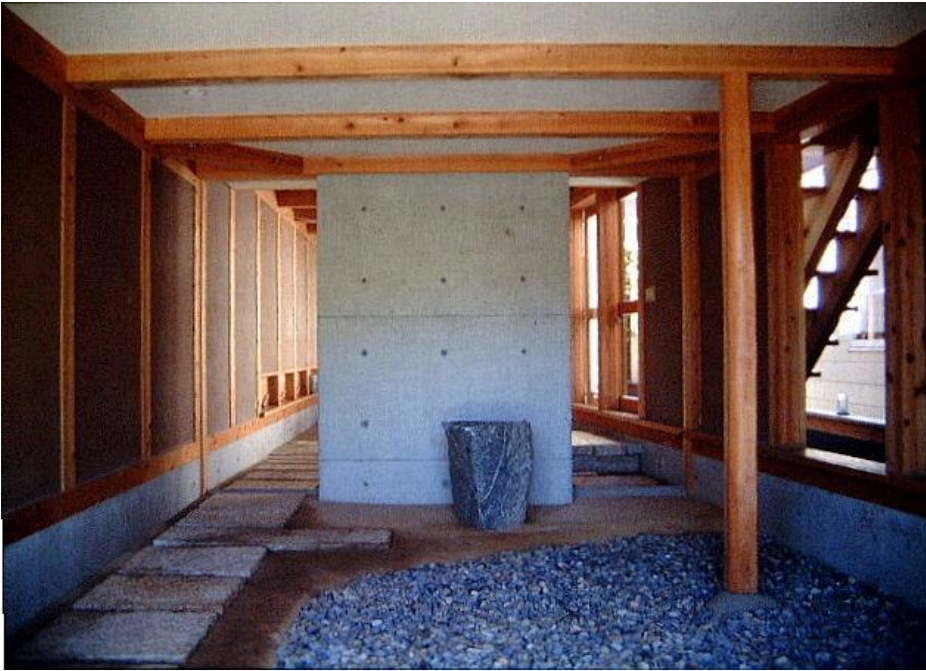
所在地 徳島市吉野本町  
 用途 専用住宅  
 家族構成 夫婦＋子供1人

竣工年月 1997年7月  
 改修年月 2004年1月 ※1階土間2のスペースを板床に  
 構造工法 木造・在来工法  
 敷地面積 153.95㎡ (46.57坪)  
 建築面積 85.25㎡ (25.79坪)  
 延床面積 176.77㎡ (53.48坪)  
 1階床面積 81.20㎡ (24.56坪)  
 2階床面積 85.25㎡ (25.79坪)  
 ロフト床面積 10.32㎡ (3.12坪)











●土間 2 を杉板の床に改修 (2004 年 1 月)

